

Before You Use Roland VersaWorks, Be Sure to Read This



Before you use this machine, be sure to update the included Roland VersaWorks software raster image processor (RIP) to the latest version. Printing using this machine may be impossible if the latest version of Roland VersaWorks is not used.

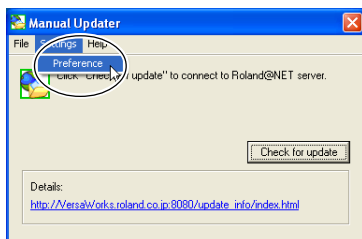
Be sure to carry out the operation described following, referring to this sheet and the "Roland VersaWorks Quick Start Guide" packed with Roland VersaWorks.

- > To perform the upgrade, connect the computer where Roland VersaWorks is installed and set up to the Internet.
- > If connection to the Internet is not possible, or if following the procedure described below fails to accomplish the upgrade, please contact your authorized Roland DG Corp. dealer or service center.

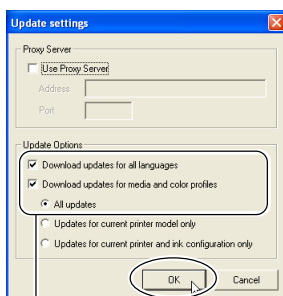
1 Install and set up Roland VersaWorks.

For information on how to perform installation and setup, see the "Roland VersaWorks Quick Start Guide" and go to "Part 1: Settings for VersaWorks" and refer to "Installing VersaWorks."
Don't start Roland VersaWorks yet.

2 From the [Start] menu, select [All Programs] (or [Programs]), then [Roland VersaWorks], then [Update Software]. Next, go to the [Edit] menu and choose [Preference].



3 Make the setting for manual updating, then click [OK].

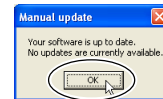


Select the two check boxes, then choose "All updates."

4 Click [Check for update].

If update data is available, the [Select updates] dialog box appears.

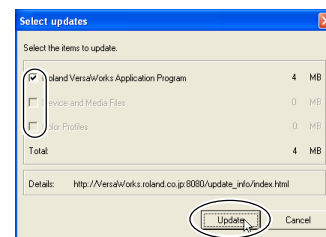
If the window shown below appears, you're using the latest version of Roland VersaWorks.



In this case, first, click [OK]. Next, go to the [File] menu and choose [Exit], close the [Manual Updater] dialog box, then go on to step 7.

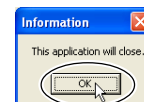
5 Select all of the check boxes that are available for selection, then click [Update].

The update data is downloaded.



6 When the window shown in the figure appears, click [OK].

The upgrade is carried out.



7 In the "Roland VersaWorks Quick Start Guide," go to "Part 1: Settings for VersaWorks" and refer to "Printer Connection and Settings" and following sections to connect the printer and make the required settings.

Roland VersaWorks をお使いになる前に 必ずお読みください



本機をお使いになる前に、付属のソフトウェア RIP「Roland VersaWorks」を必ず最新のバージョンに更新してください。Roland VersaWorks が最新のバージョンでない場合、本機から印刷できないことがあります。本紙と Roland VersaWorks の箱に同梱されている『Roland VersaWorks クイックスタートガイド』を参照して、以下の作業を必ず行ってください。

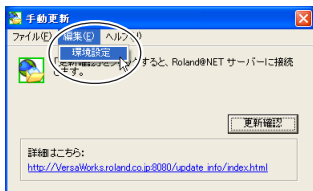
バージョンアップするためには、Roland VersaWorks をインストールしたコンピュータをインターネットに接続してください。
インターネットに接続できない場合や、下記の手順にしたがって作業をしてもバージョンアップができない場合は、お買い上げの販売店または当社コールセンターまでお問い合わせください。

① Roland VersaWorks をインストールする。

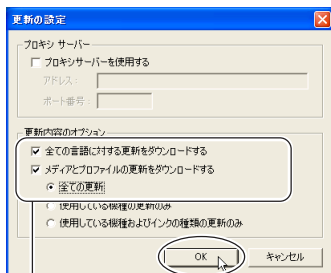
インストール方法は、『Roland VersaWorks クイックスタートガイド』の「第 1 章 VersaWorks の設定」の「VersaWorks をインストールする」を参照してください。

ここではまだ、Roland VersaWorks を起動しないでください。

② [スタート]メニューから[すべてのプログラム](または[プログラム])- [Roland VersaWorks] - [ソフトウェアの更新]を選び、[編集]メニューから[環境設定]を選ぶ。



③ 手動更新の内容を設定して [OK] をクリックする。

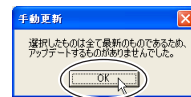


2つのチェックボックスにチェックを入れ、「全ての更新」を選ぶ。

④ [更新確認] をクリックする。

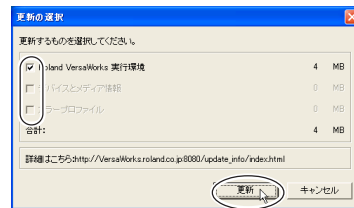
更新データがある場合は、[更新の選択] ダイアログが表示されます。

もし、次の画面が表示された場合、お使いの Roland VersaWorks は最新のバージョンです。

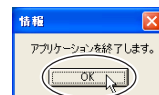


そのときは、まず [OK] をクリックします。次に [ファイル] メニューから [終了] を選んで [手動更新] ダイアログを閉じ、⑦に進んでください。

⑤ 選択できるすべてのチェックボックスにチェックを入れ、[更新] をクリックする。 更新データがダウンロードされます。



⑥ 図の画面が表示されたら、[OK] をクリックする。 バージョンアップが行われます。



⑦ 『Roland VersaWorks クイックスタートガイド』の「第 1 章 VersaWorks の設定」の「プリンタを接続する」以降を参照して、プリンタの接続や必要な設定を行ってください。



26015551