

ME-US3

インストール&接続ガイド

最初にお読みください

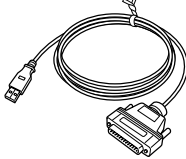
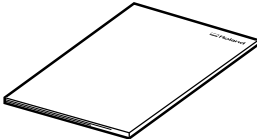
※ 加工機本体の取扱いに関する安全上のご注意などについては、加工機本体の取扱説明書をご覧ください。

ME-US3（以下、「本ケーブル」）は、お使いの加工機のシリアルポートとパソコンのUSBポートを接続するUSB-シリアル変換ケーブルです。本ケーブル使用の際は、本書を最初にお読みください。

本ケーブルを使用する場合、接続する加工機のWindowsドライバをインストールする方法が加工機本体の取扱説明書に記載の方法と異なります。また、同加工機のWindowsドライバをすでにインストールしている場合は、いったん削除していただく必要があります。

*詳細は、該当ドライバのインストール/アンインストール方法の説明書を参照してください。

同梱物

| | |
|---|--|
|  |  |
| ME-US3 (USB-シリアル変換ケーブル) | インストール&接続ガイド (本書) |

必要なシステム構成

| | |
|---------------------|-----------------------------------|
| オペレーティングシステム (OS) | Windows 7/8.1/10 (32ビット版/64ビット版) |
| CPU | オペレーティングシステムが動作するCPU |
| メモリ | オペレーティングシステムが動作するメモリ |
| ドライブ | CD-ROM ドライブ |
| ポート | USB ポート |
| インストールに必要なハードディスク容量 | 3 MB |
| ディスプレイ | 800 × 600 ドット、256 色以上の表示が可能なものを推奨 |

最新情報は当社ホームページ (<http://www.rolanddg.co.jp/>) をご覧ください。

目次

| | |
|-------------------------|---|
| 最初にお読みください..... | 1 |
| 同梱物..... | 1 |
| 必要なシステム構成..... | 1 |
| 目次..... | 1 |
| インストール方法..... | 2 |
| 手順概要..... | 2 |
| ME-US3 ドライバのインストール..... | 2 |
| エラーメッセージへの対処..... | 4 |
| こんなときは..... | 5 |
| 切削中に切削データが消去された..... | 5 |

インストール方法

手順概要

| 本ケーブルを接続する加工機の Windows ドライバを未インストール | | 本ケーブルを接続する加工機の Windows ドライバをインストール済 | |
|-------------------------------------|---------------------------|-------------------------------------|----------------------------|
| 1 | ME-US3 ドライバのインストール (P. 2) | 1 | Windows ドライバのアンインストール (別紙) |
| 2 | Windows ドライバのインストール (別紙) | 2 | ME-US3 ドライバのインストール (P. 2) |
| | | 3 | Windows ドライバのインストール (別紙) |

ME-US3 ドライバのインストール

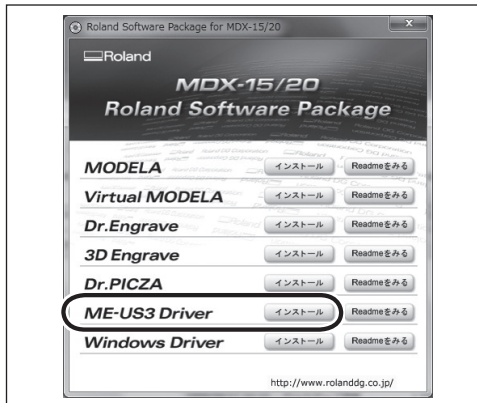
IMPORTANT!

ME-US3 はまだコンピュータに接続しないでください。ME-US3 ドライバのインストール前に接続すると、ドライバのインストールに失敗します。接続は、ドライバのインストール中の指示にしたがってください。

手順

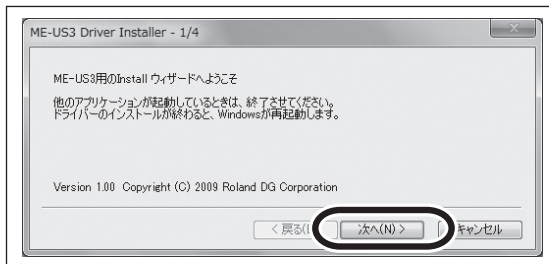
- ① 「コンピュータの管理者」(または「Administrators」) のアカウントで Windows にログオンする。
- ② Roland Software Package の CD-ROM を、コンピュータのディスクドライブ (CD-ROM、DVD-RW など) に挿入する。
(自動再生画面が表示された場合は、[menu.exe の実行] をクリックする。)
しばらくすると、インストールメニューが表示されます。
- ③ 本ケーブルを接続する加工機の Windows ドライバをインストールしている場合は、アンインストールする。
アンインストール方法は、該当ドライバのアンインストール方法の説明書を参照してください。
Windows ドライバをインストールしていない場合は、手順 ④ に進んでください。

4



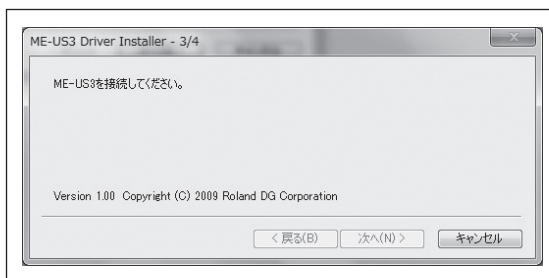
「ME-US3 Driver」の[インストール]をクリックする。

5

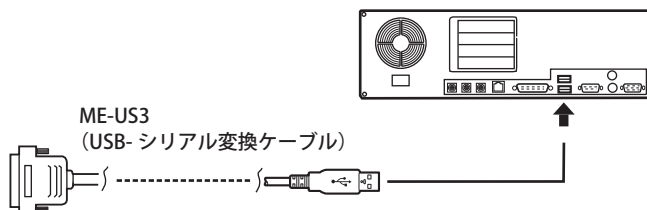


「次へ」をクリックする。
インストールを開始します。
[ユーザアカウント制御] 画面が表示されたら、[はい] をクリックしてください。

6

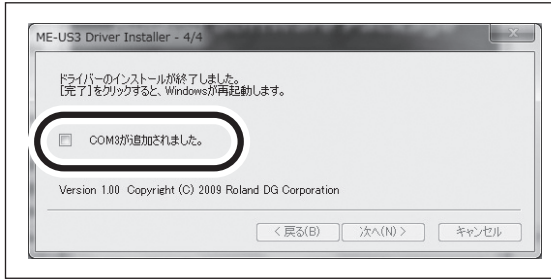


左の画面が表示されたら、本ケーブルのUSBプラグをコンピュータに接続する。



- 一台のコンピュータに加工機を複数接続しないでください。
- 本ケーブル以外は使用しないでください。
- USBハブは使用しないでください。

7



- ① 「COMx が追加されました」のチェックボックスをオンにする。
- ② 「COMx」をメモする。
お使いのプリンタポートに新たに「COMx」(xはお使いのコンピュータによって異なります)が追加されました。

IMPORTANT!

この画面に表示されている「COMx」(xはお使いのコンピュータによって異なります)は、必ずメモしてください。Windows ドライバのインストール時にこのポートを選択する必要があります。

8

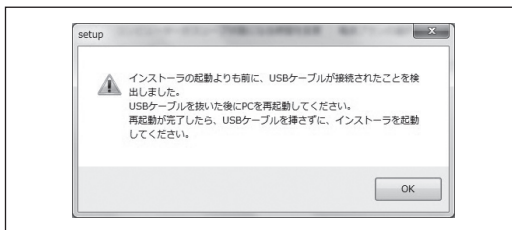


「完了」をクリックする。
コンピュータが自動的に再起動されます。(後から再起動する場合は [キャンセル] をクリックしてください。) コンピュータの再起動が完了すれば、ME-US3 ドライバのインストールは完了です。

9

本ケーブルを接続する加工機の Windows ドライバをインストールする。
インストール方法は、該当ドライバのインストール方法の説明書を参照してください。

エラーメッセージへの対処



インストール時に左図のようなメッセージが表示された場合は、画面の指示にしたがってインストールをやり直してください。



切削中に切削データが消去された

Z（深さ方向）移動速度を 1 mm/s 以下にいませんか？

切削中に一時停止を 30 分以上続けていませんか？

上記いずれかの使い方をされた場合は、切削中に切削データが消去されることがあります。コンピュータの設定を変更してください。

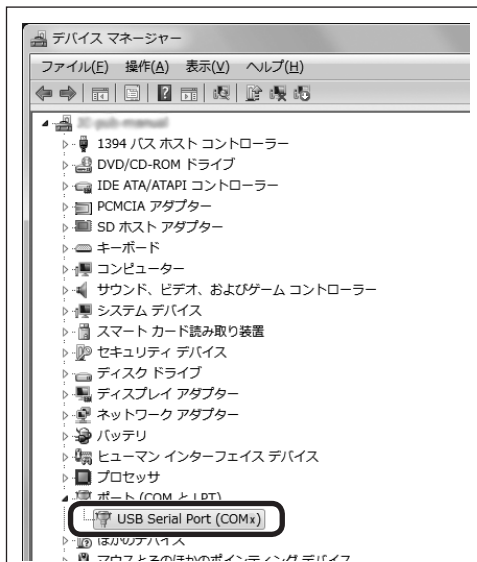
手順

① ① スタートメニューの検索ボックスに「デバイスマネージャー」と入力する。

② [デバイスマネージャー] をクリックする。

[デバイスマネージャー] 画面が表示されます。

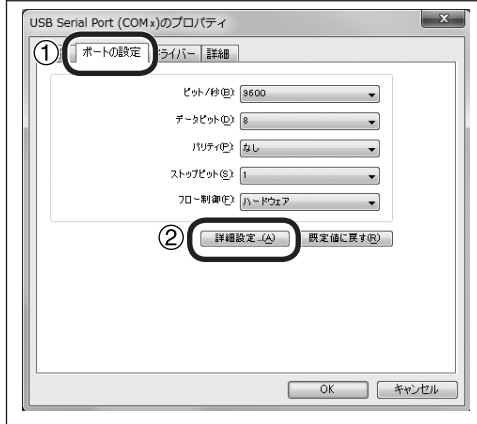
②



[ポート (COM と LPT)] の [USB Serial Port (COMx)] をダブルクリックする。

[COMx] は、P.4 の手順 ⑦ でメモしたものと同じです。

③



① [ポートの設定] タブをクリックする。

② [詳細設定] をクリックする。

4



- ① [その他のオプション]の[シリアルプリンター認識]のチェックボックスをオンにする。
- ② [OK]をクリックする。

5

- ⑤ [デバイス マネージャー] (または [デバイス マネージャ]) 画面を閉じる。
これでコンピュータの設定変更は完了です。